



Проведение оценочных процедур и анализ образовательных результатов обучающихся школ-участников Проекта в 2020-2021 учебном году.

Иваненко Елена Михайловна,
КГАУ «Камчатский центр информатизации
и оценки качества образования»





Мероприятия КГАУ «Камчатский центр информатизации и оценки качества образования»



Ноябрь 2020 г.

Анализ штатного расписания

Декабрь 2020 г.

Анализ социальных условий реализации образовательной деятельности

Декабрь 2020 г.

Проведение мониторинговых исследований качества знаний учащихся 8-х, 9-х, 10-х, 11-х классов

Январь 2021 г.

Проведение анкетирования

Январь 2021 г.

Анализ результатов Всероссийских проверочных работ 2020 г.



Анализ штатного расписания

Укомплектованность кадрами

низкая

0 – 25 %

**«0»
организаций**

недостаточная

26 – 50 %

**1 организация
49 %**

допустимая

50 – 81 %

**10 организаций
68-79%**

оптимальная

82 – 100%

**15 организаций
82-110* %**

**Укомплектованность кадрами рассчитывалась как соотношение показателей количество педагогов, реализующих педагогическую нагрузку и количество штатных единиц «учитель». При результате свыше 100% предположительно, что в открытых источниках данных, используемых для анализа представленных сведений, была отражена неверная информация*



Анализ штатного расписания

Педагогическая нагрузка

МИНИМАЛЬНАЯ

6-17 часов

215 педагогов
36 %

ОПТИМАЛЬНАЯ

18 – 28 часов

258 педагогов
43 %

завышенная

29-64 часа

131 учитель
22 %

максимальная

50-64 часа

3 педагога
0,5 %



Социальный контекст



Совокупная доля группы
контингента обучающихся с
ОТРИЦАТЕЛЬНЫМИ
показателями

9% – 93%

Высокие значения наличия
нестабильного контингента
обучающихся (более 50%) – 7
организаций
(27%)

Совокупная доля группы
контингента обучающихся с
ПОЛОЖИТЕЛЬНЫМИ
показателями

0% – 61%

Высокие значения наличия
контингента обучающихся со
стабильным соц.контекстом
(более 50%) – 5 организаций
(19%)

ИСБШ

57* – 83

*(*чем ниже ИСБШ, тем
сложнее социальный
портрет контингента)*



Социальный контекст



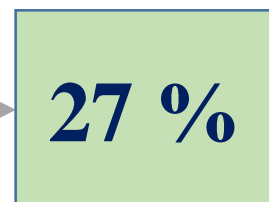
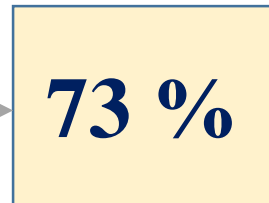
ИСБШ

Допустимый
(79 – 51)

73 %

Высокий
(80-83)

27 %





Социальный контекст



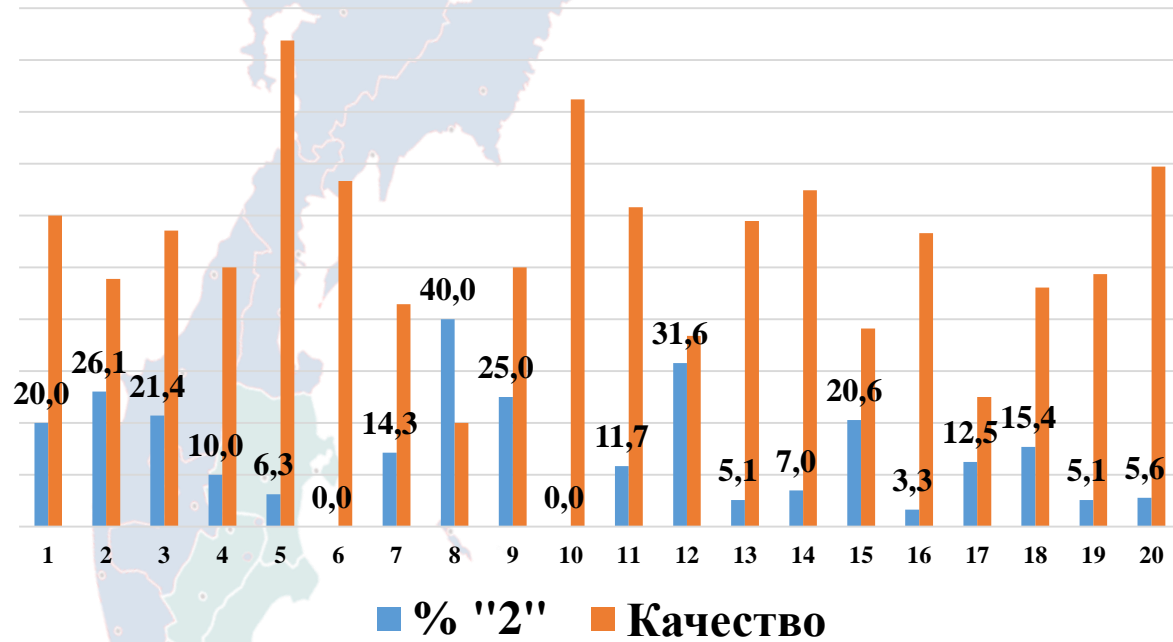
Совокупная доля группы контингента обучающихся с отрицательными показателями, %*	Доля обучающихся из семей, в которых родители имеют высшее образование, %	ИСБШ, %	Совокупная доля группы контингента обучающихся с отрицательными показателями, %*	Доля обучающихся из семей, в которых родители имеют высшее образование, %	ИСБШ, %
27	60	83	40	27	78
30	55	83	37	24	77
29	61	82	53	26	75
30	48	82	45	11	75
37	51	81	35	0	75
33	41	81	54	9	71
9	20	80	47	7	69
32	41	79	61	6	69
37	26	79	60	10	69
44	55	79	52	4	66
48	48	79	61	8	65
37	33	79	74	9	64
40	30	79	93	5	57



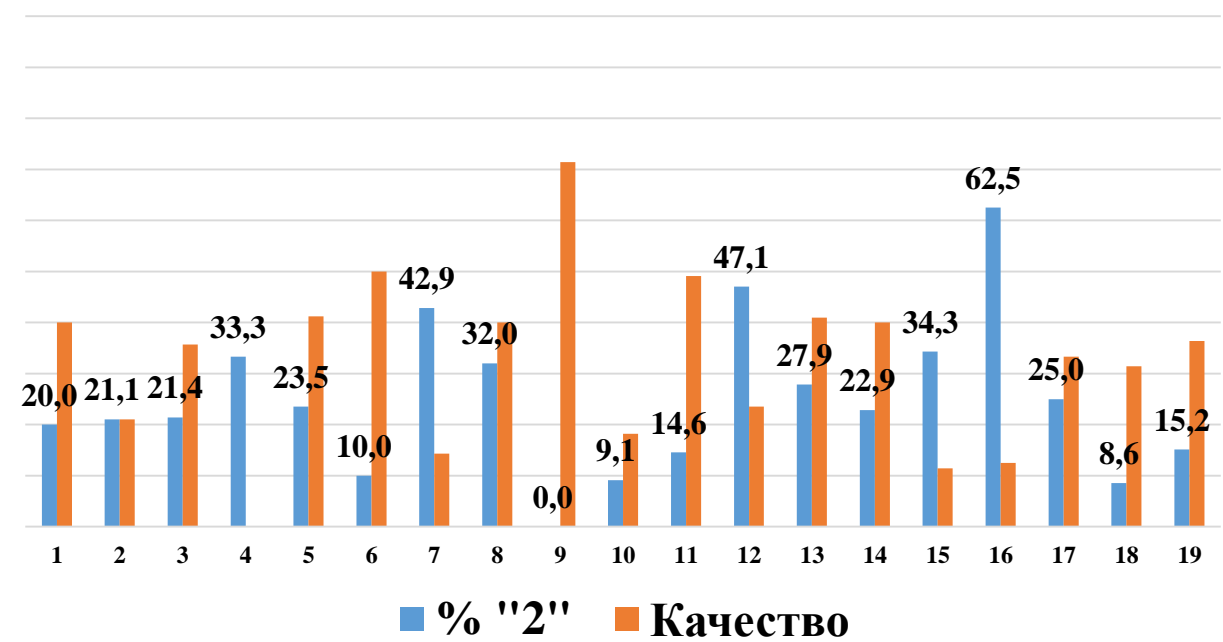
Всероссийские проверочные работы, 5-е классы



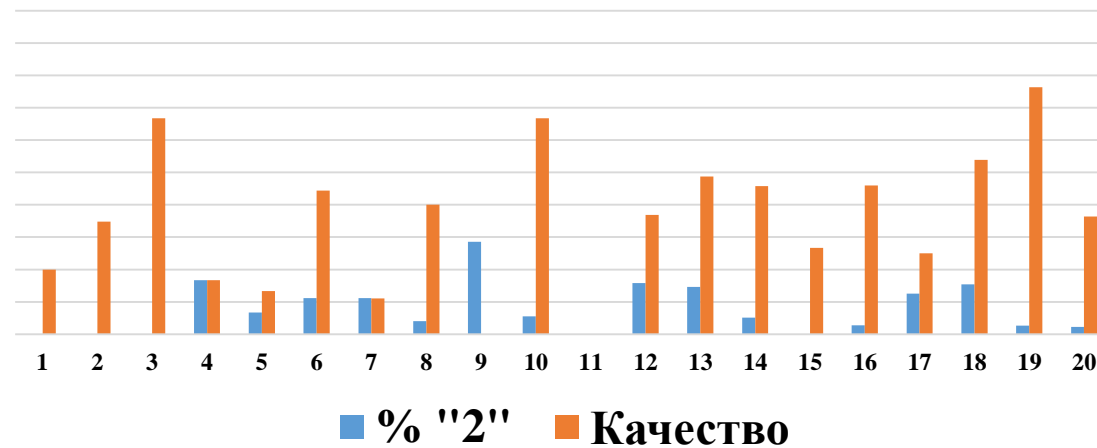
Математика



Русский язык



Окружающий мир

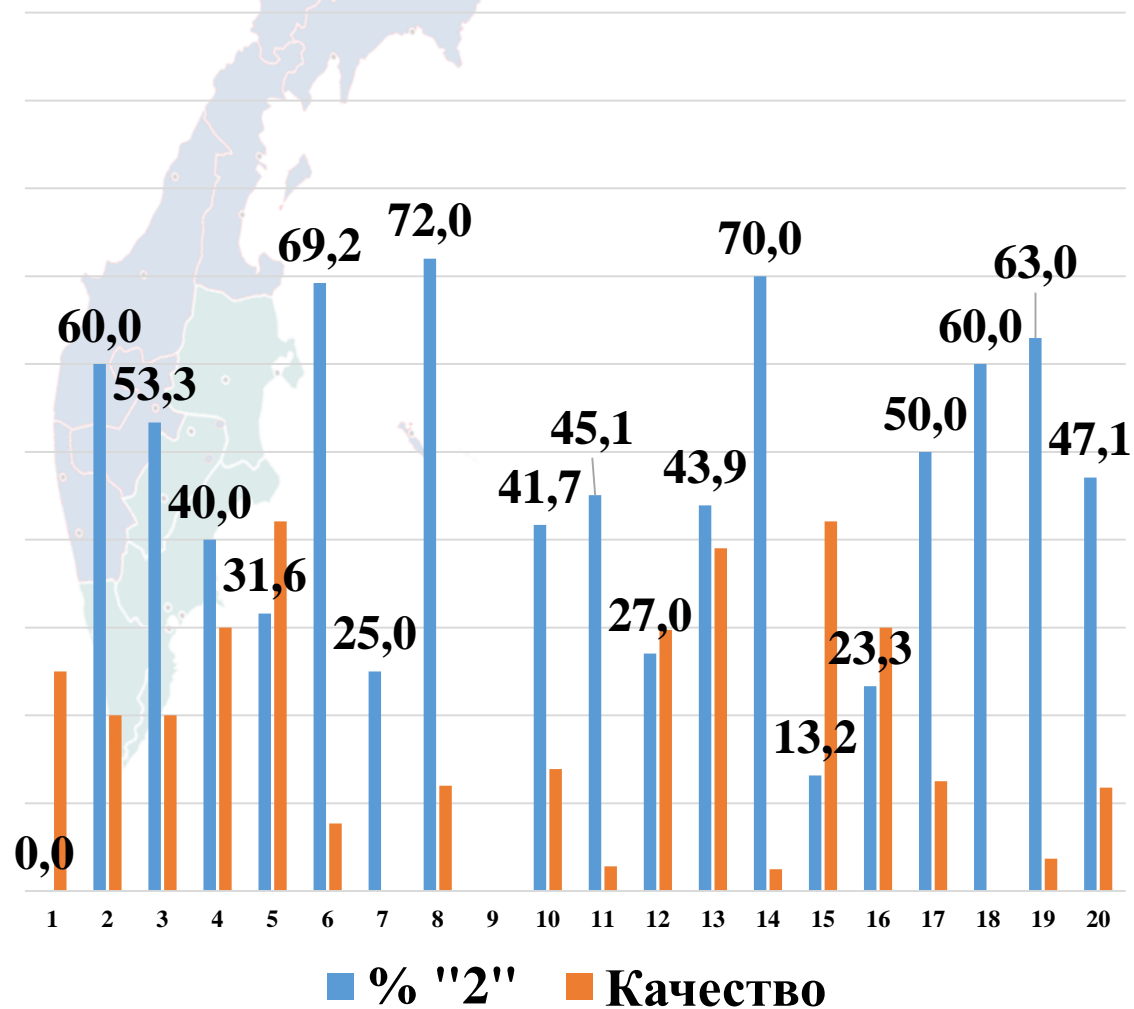




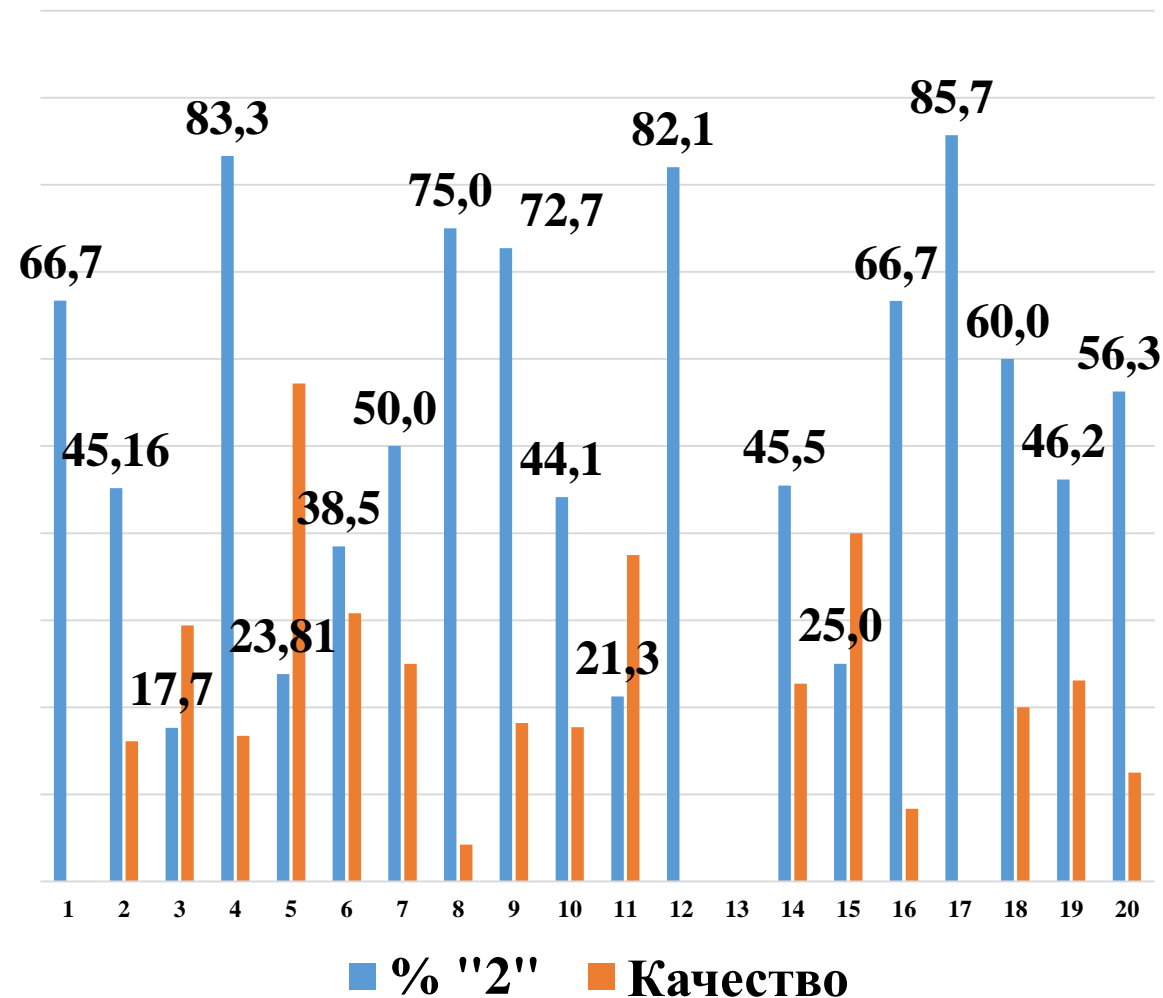
Всероссийские проверочные работы, 6-е классы



Математика



Русский язык

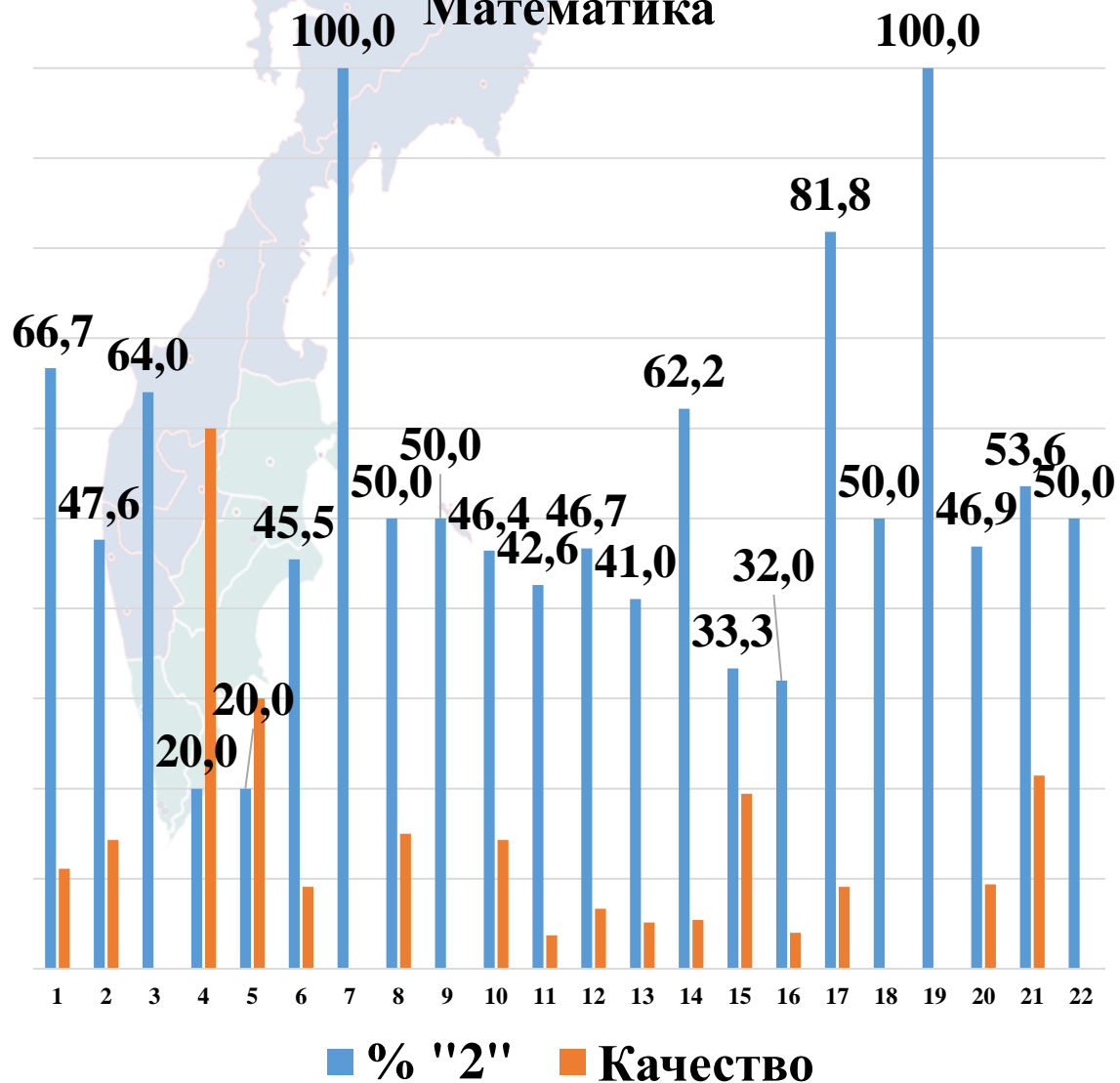




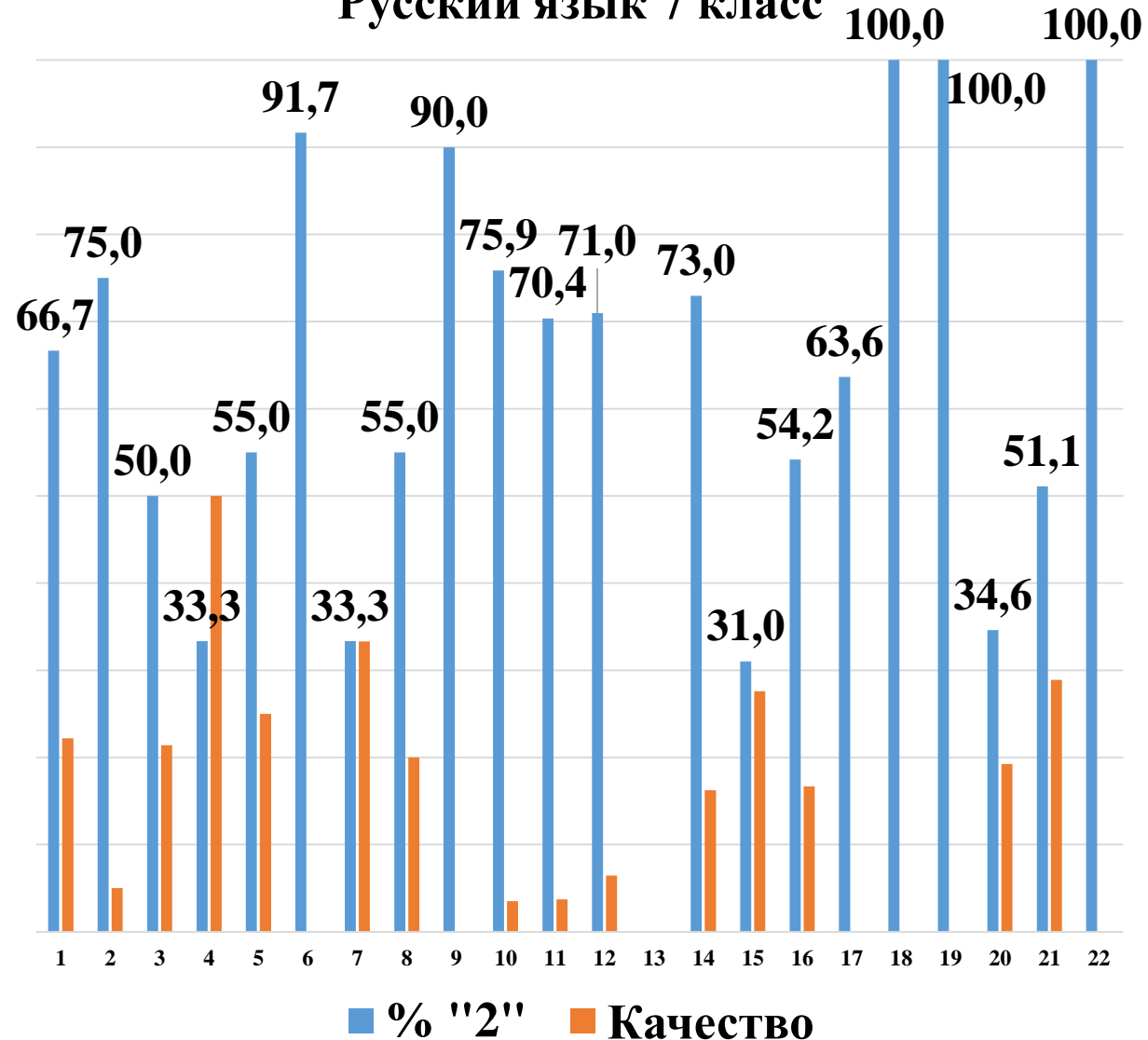
Всероссийские проверочные работы, 7-е классы



Математика



Русский язык 7 класс

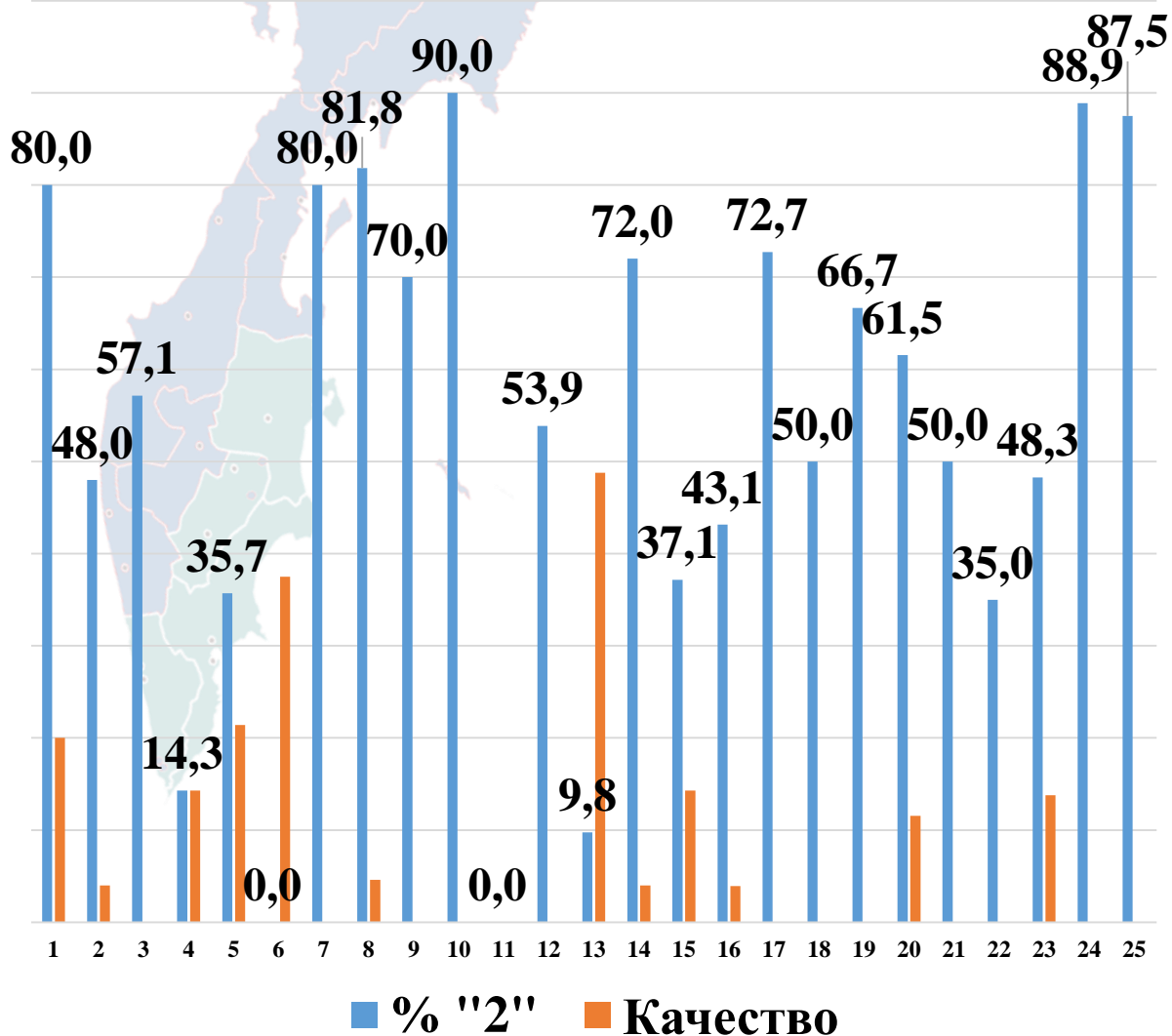




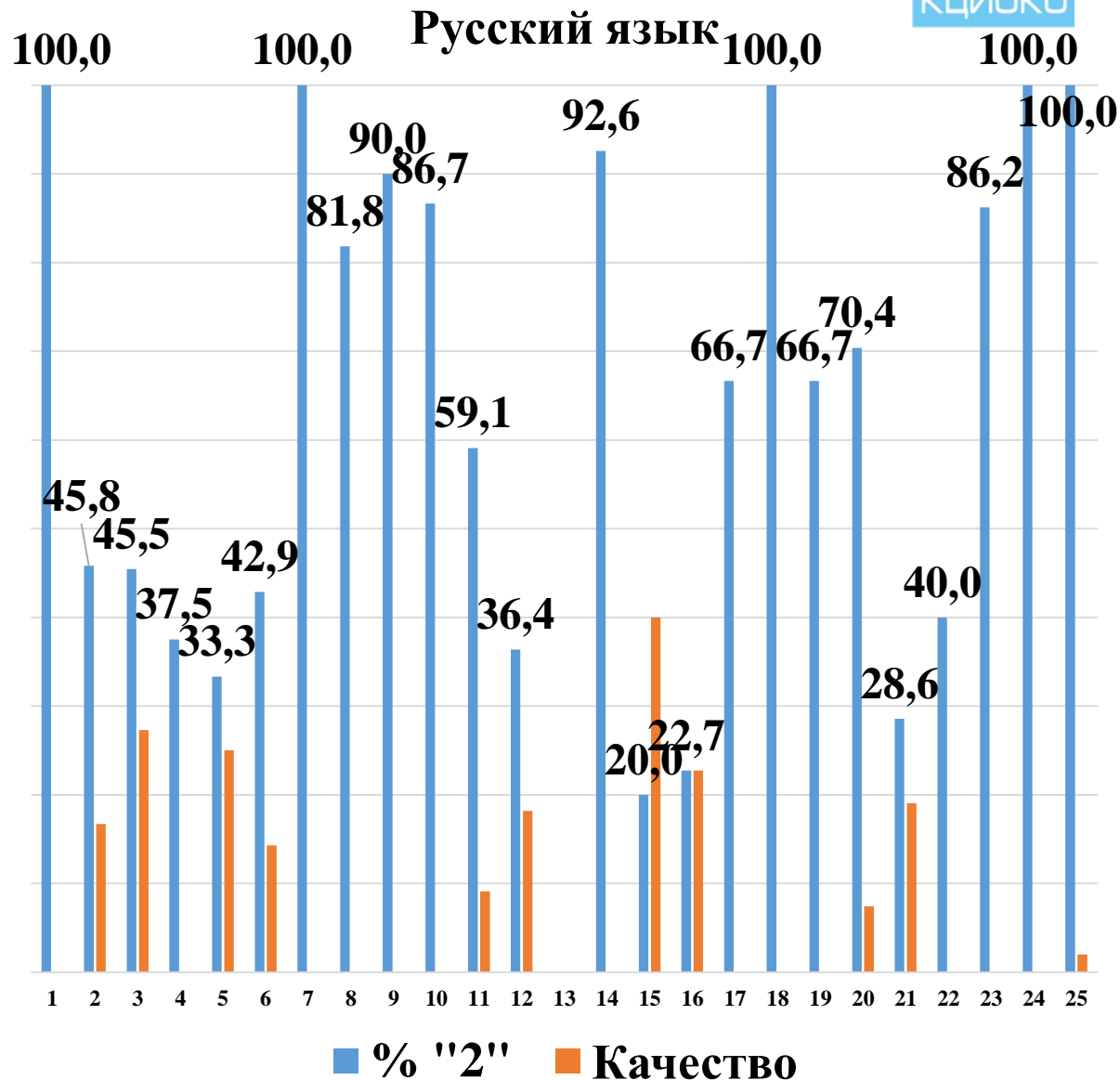
Всероссийские проверочные работы, 8-е классы



Математика



Русский язык

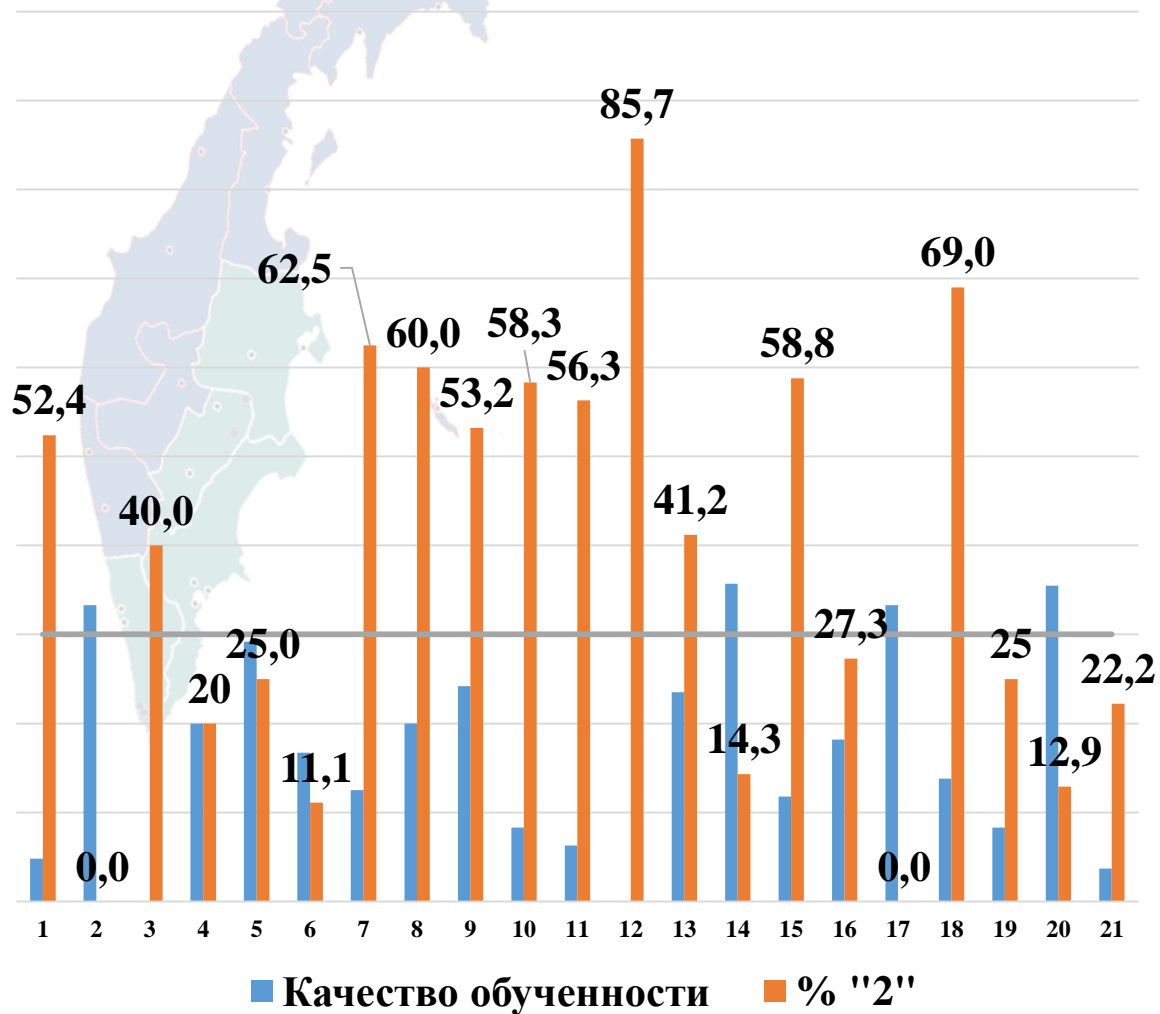




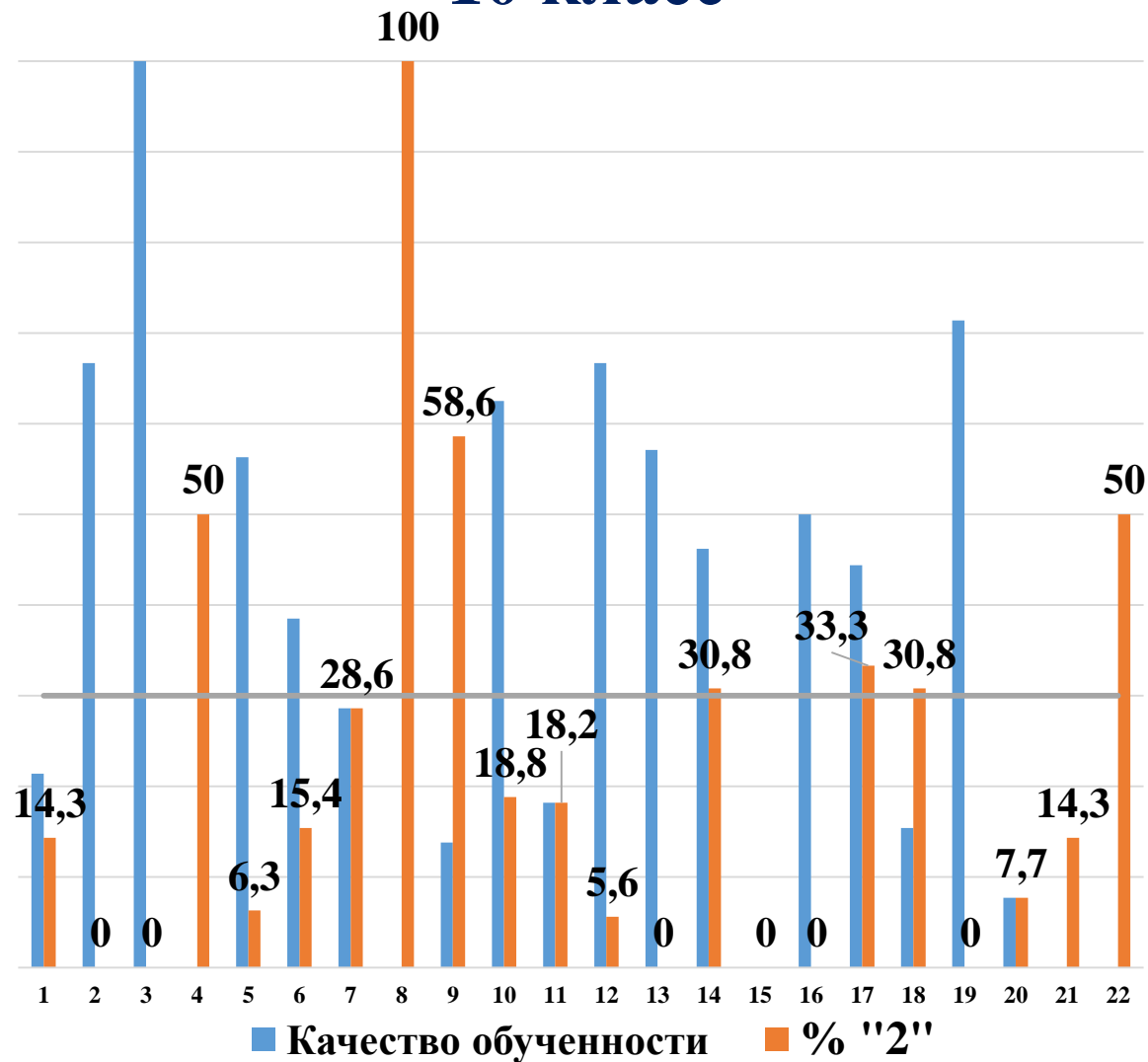
Результаты мониторинговых исследований качества знаний, МАТЕМАТИКА



8 класс



10 класс

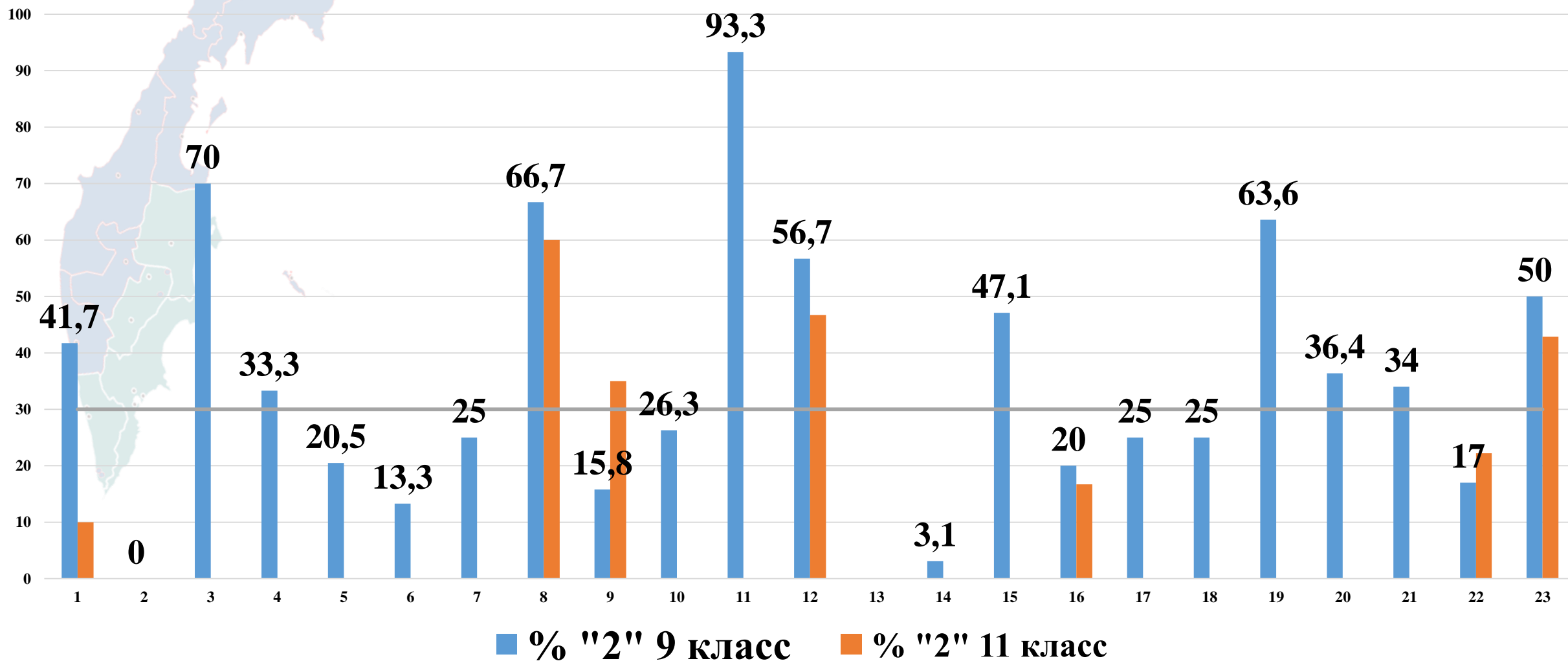




Результаты мониторинговых исследований качества знаний, МАТЕМАТИКА



9-й, 11-й классы

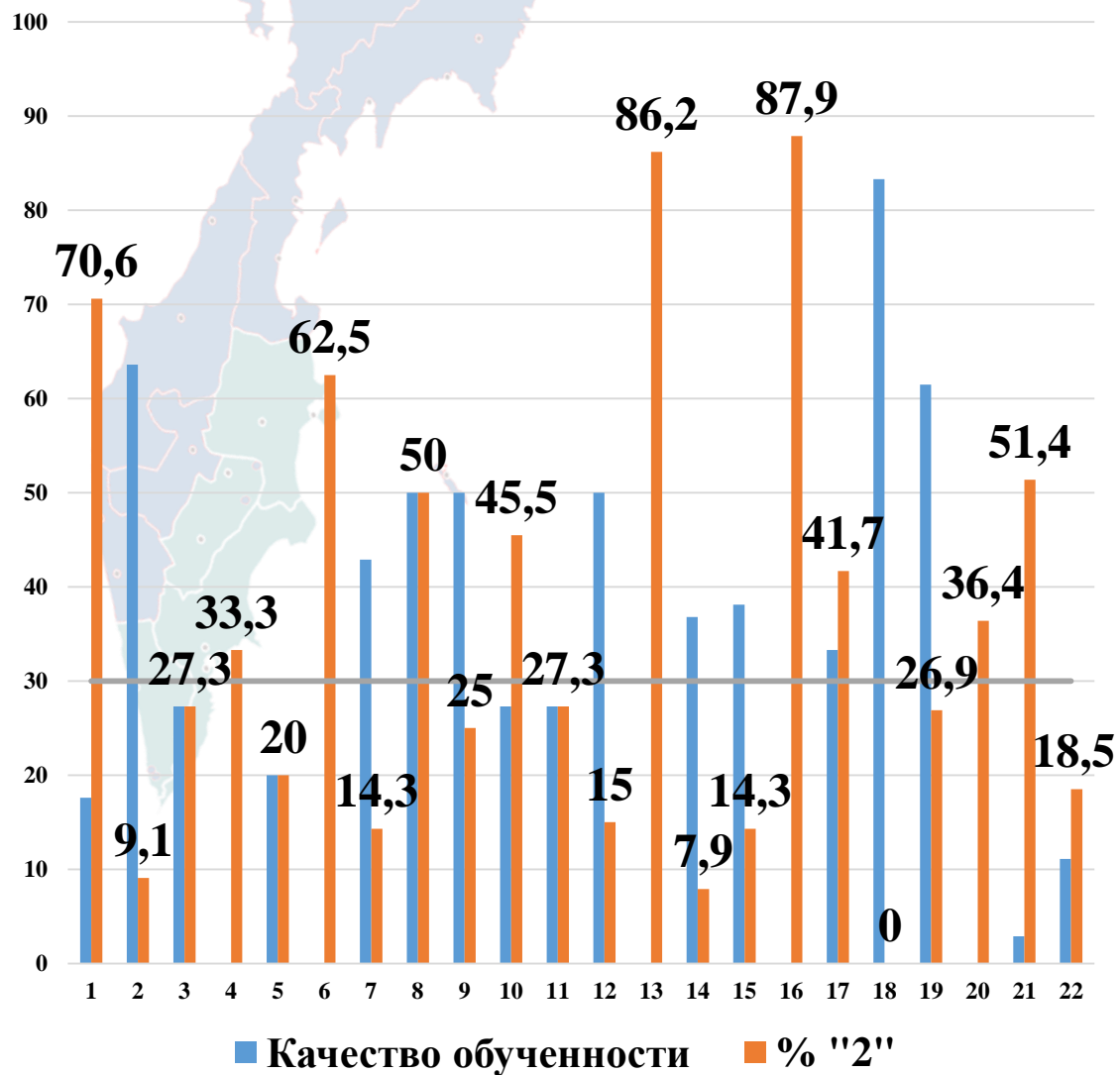




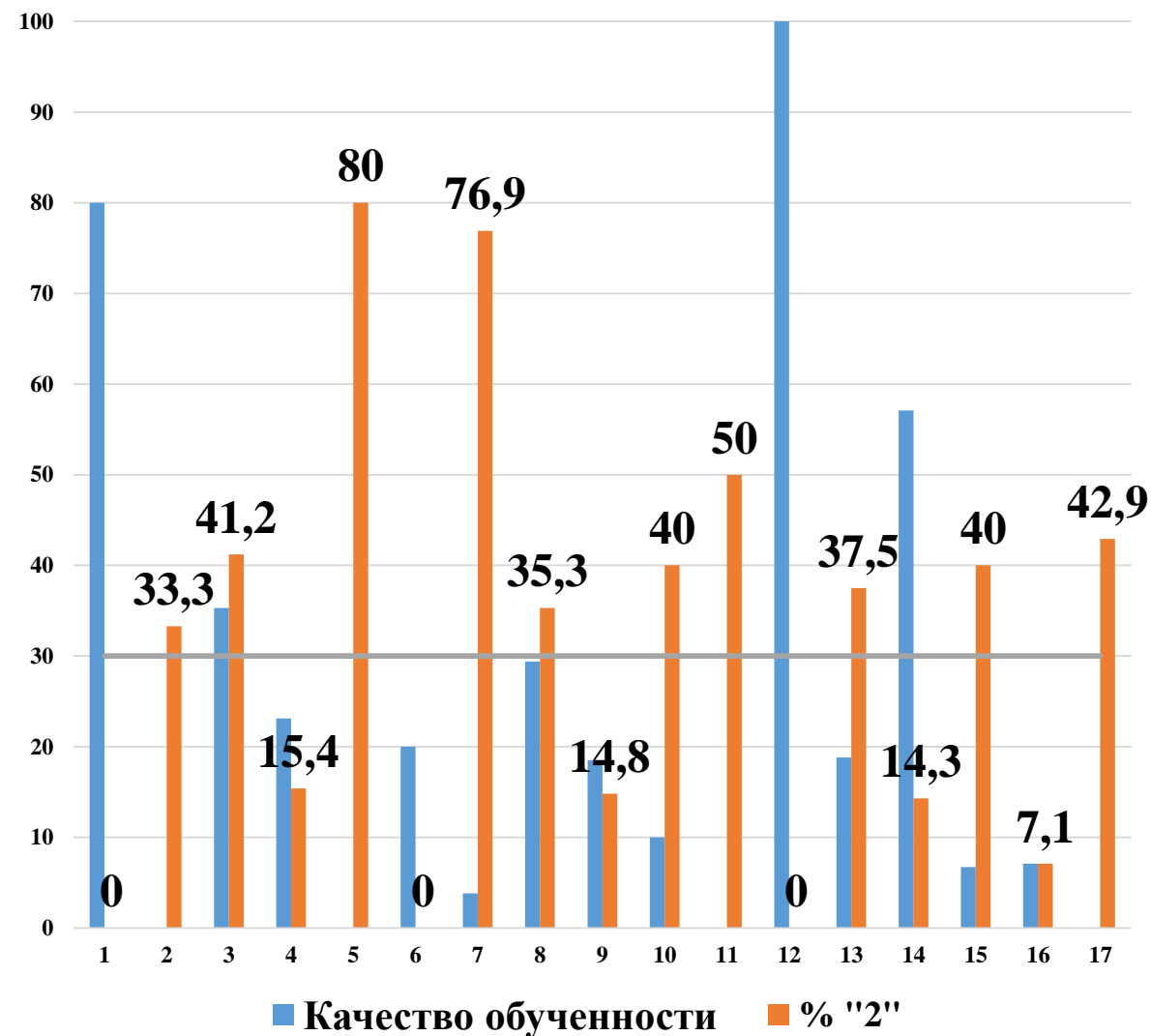
Результаты мониторинговых исследований качества знаний, РУССКИЙ ЯЗЫК



8 класс



10 класс

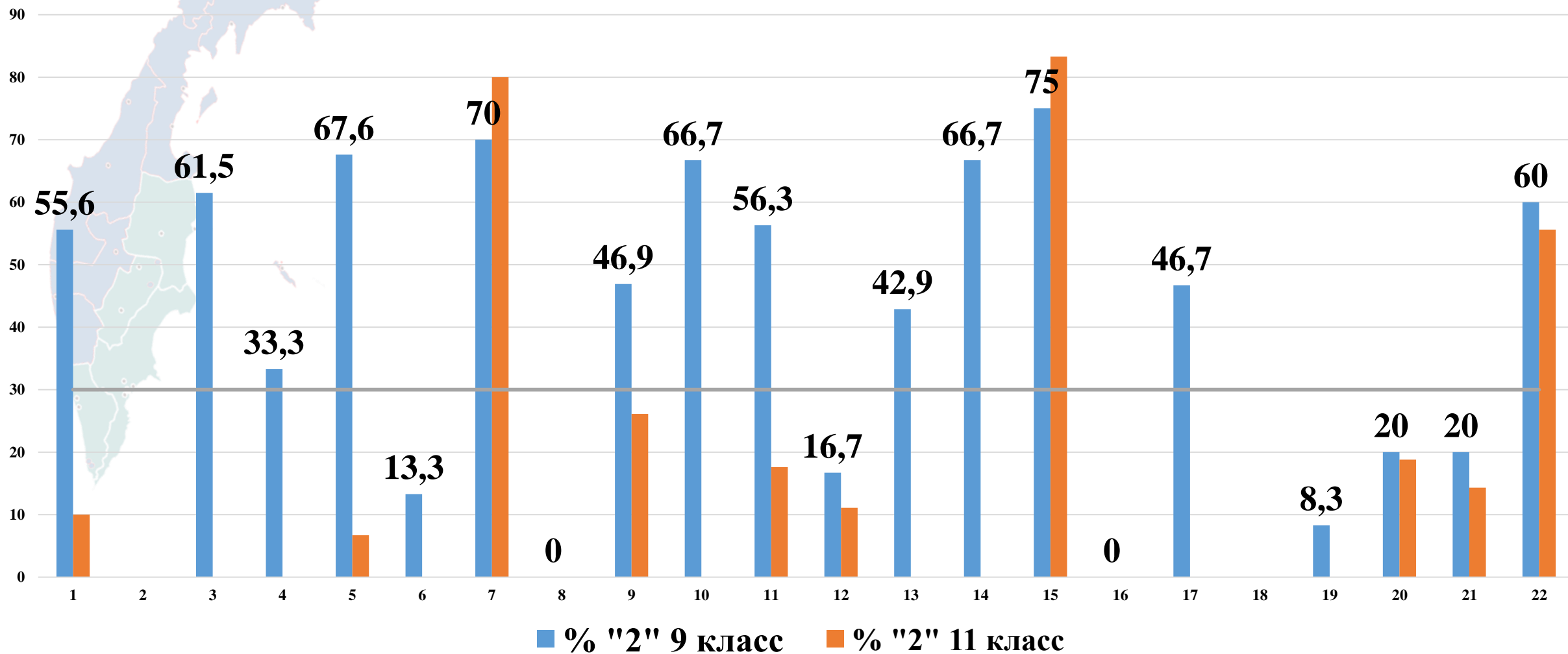




Результаты мониторинговых исследований качества знаний, РУССКИЙ ЯЗЫК



9-й, 11-й классы





Анкетирование



Цель анкетирования – сбор контекстных данных для формирования общей оценки условий функционирования образовательной организации

Google Форма

ПЕДАГОГИ

РОДИТЕЛИ

ШКОЛЬНИКИ

Анкета
руководителя

10 вопросов:

- критерии эффективности
- дефициты педагогов
- способы коммуникации

50

Анкета
учителя

26 вопросов:

- общие данные
- нагрузка
- повышение квалификации
- условия

487

Анкета
родителей и
обучающихся

25 вопросов:

- организация процесса
- уровень ДО
- комфортность

2525

2670



Анкетирование (руководители)



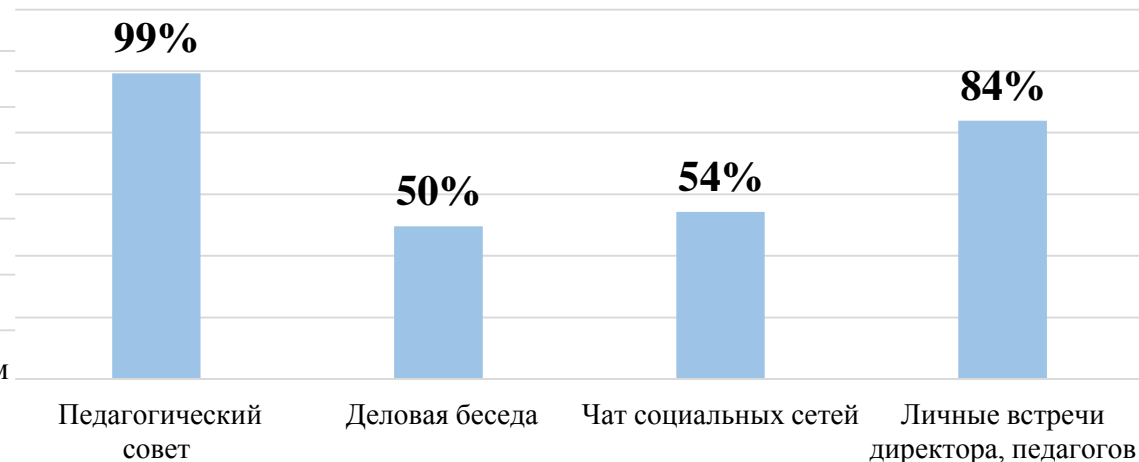
Наиболее значимые критерии, по которым, можно оценить эффективность работы руководителя ОО



Какие из следующих знаний и/или навыков не хватает (или они являются недостаточными) для эффективной работы учителей в Вашей ОО



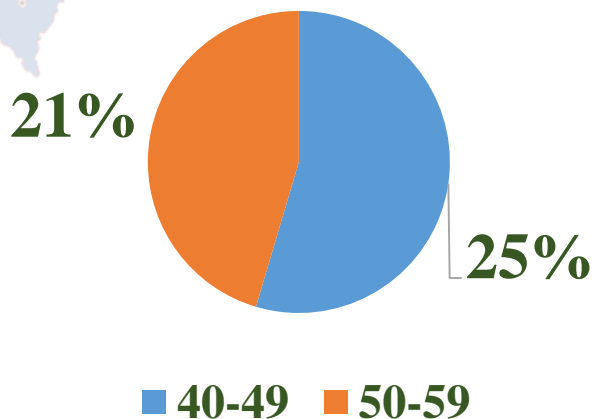
Какие средства информирования и коммуникации с коллегами используются в Вашей общеобразовательной организации





Анкетирование (педагоги)

Возраст



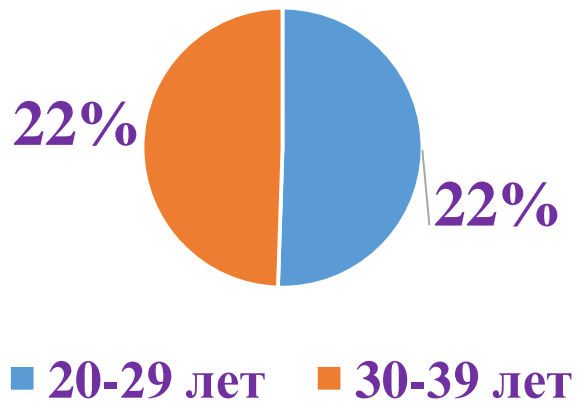
Квалификационная категория



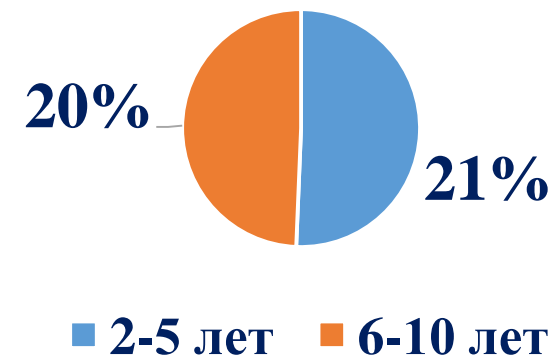
Уровень образования



Общий стаж работы учителем



Стаж работы в данной образовательной организации

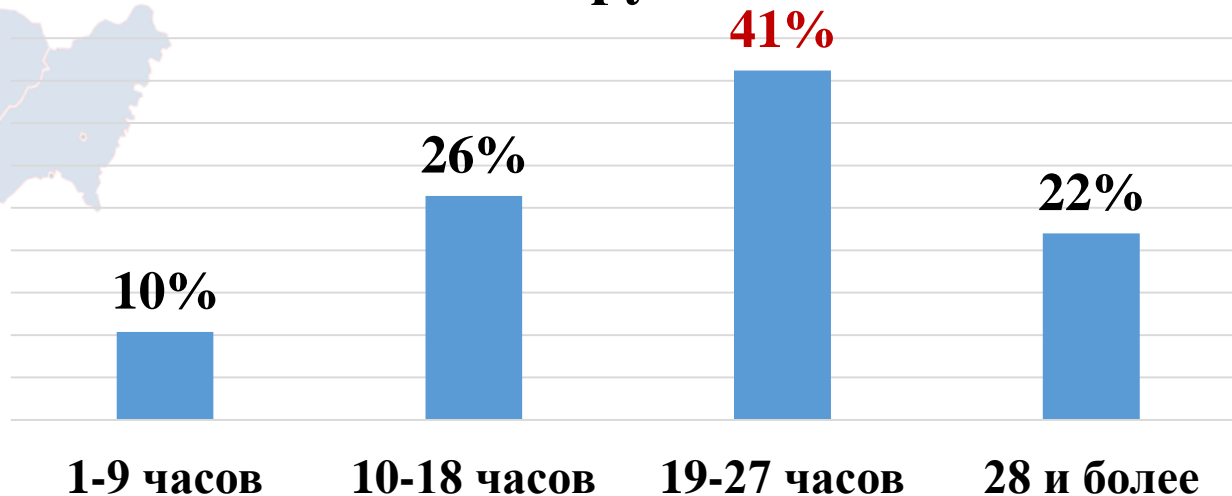




Анкетирование (педагоги)



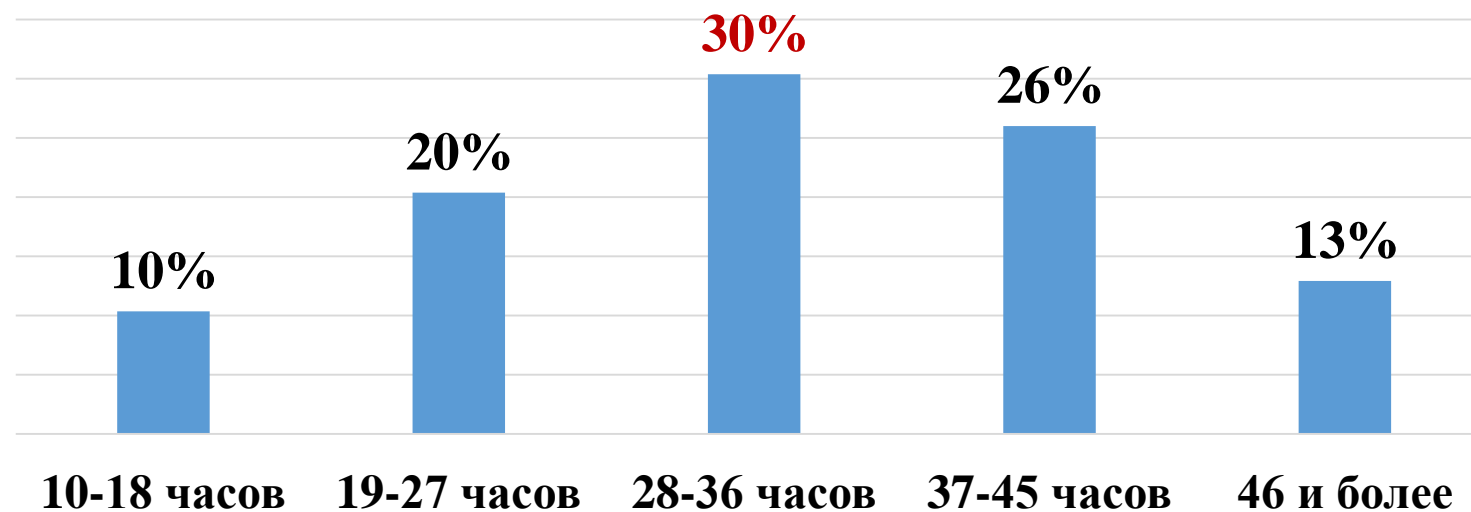
Учебная нагрузка в неделю



Сколько времени Вы больше всего уделяете различным видам работ, кроме педагогической деятельности.



Сколько часов в среднем РЕАЛЬНО длится ваша рабочая неделя

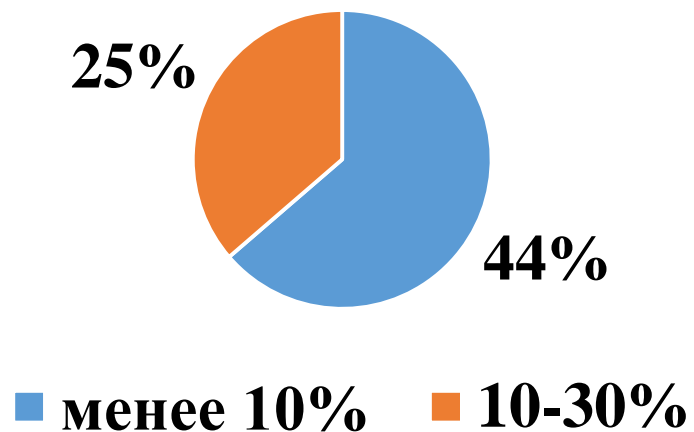




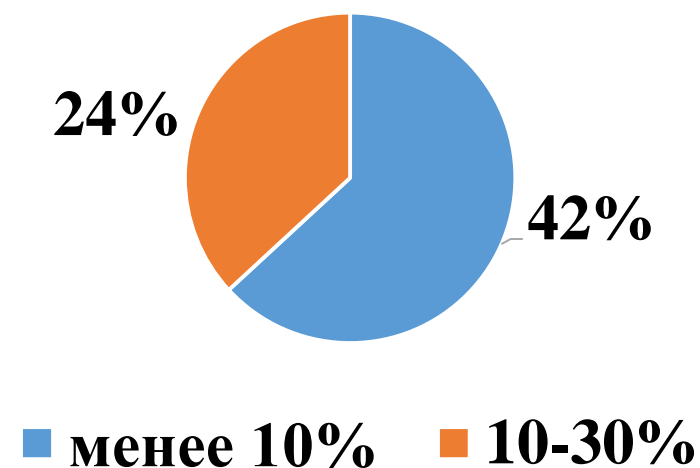
Анкетирование (педагоги)



Школьники с низкой академической успеваемостью от общего количества обучающихся в Ваших классах



Школьники, у которых наблюдаются проблемы с поведением, от общего количества обучающихся в Ваших классах

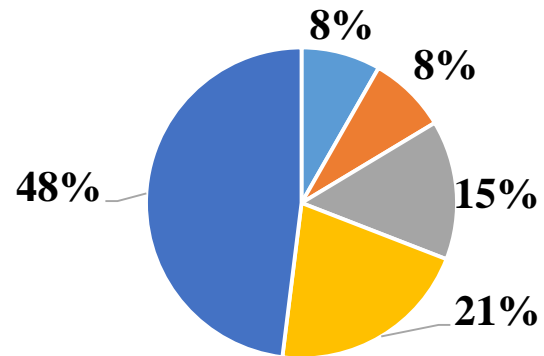




Анкетирование (педагоги)



В каком году Вы проходили курсы повышения квалификации



■ ранее 2016 ■ 2017 ■ 2018 ■ 2019 ■ 2020

По каким направлениям повышения квалификации Вы хотели бы пройти обучение

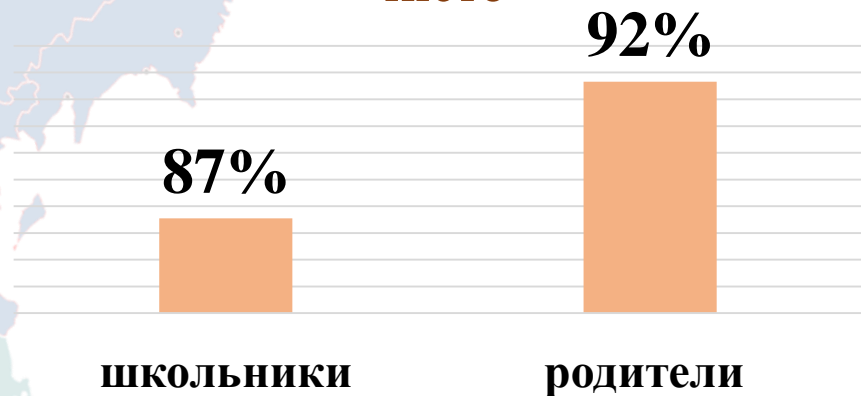




Анкетирование (родители и обучающиеся)



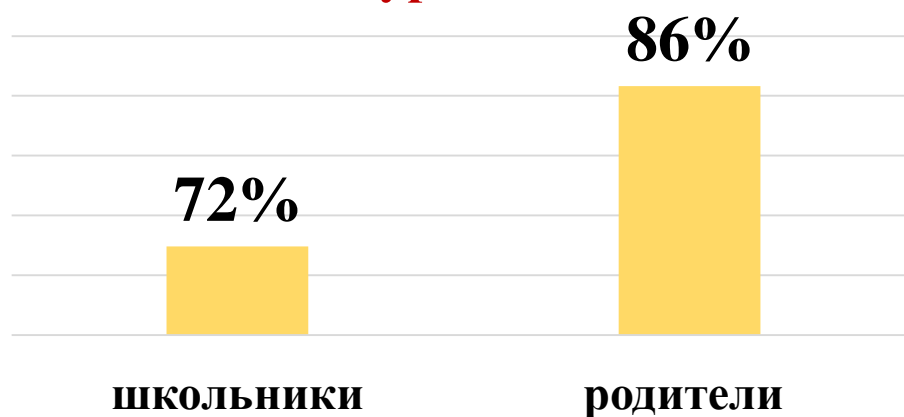
**В школе уютно, красиво,
чисто**



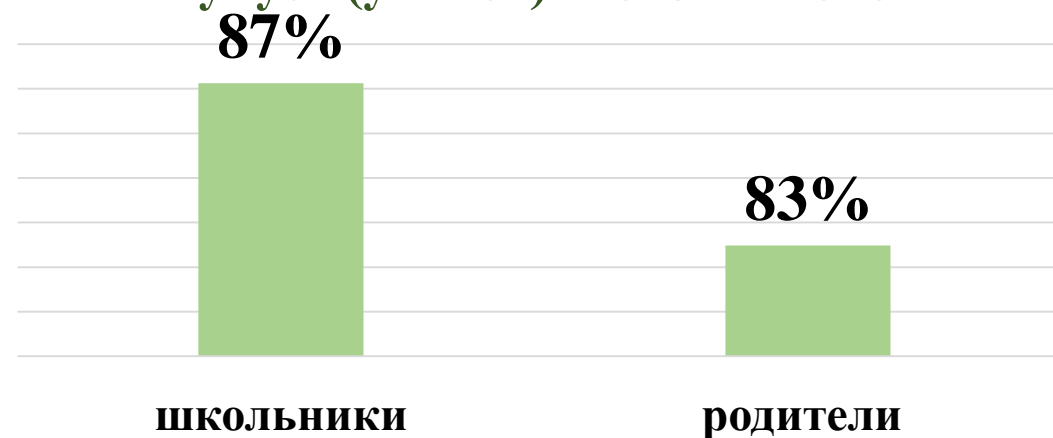
**В школе проводится много
интересных
мероприятий**



**Меня устраивает расписание
уроков**



**Я доволен тем, что я (мой ребенок)
учусь (учится) в этой школе**

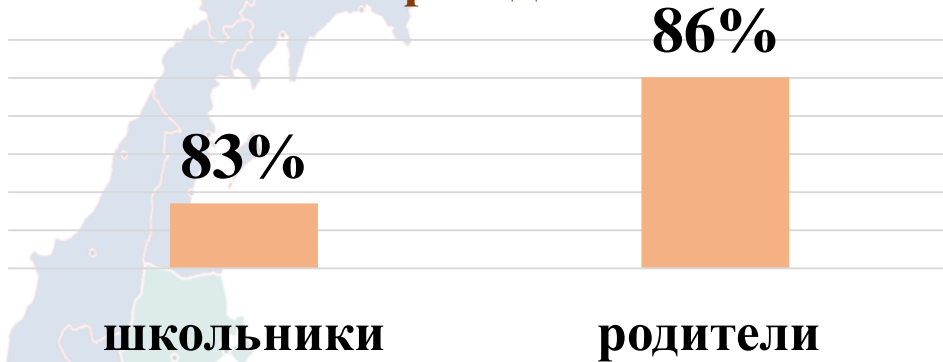




Анкетирование (родители и обучающиеся)



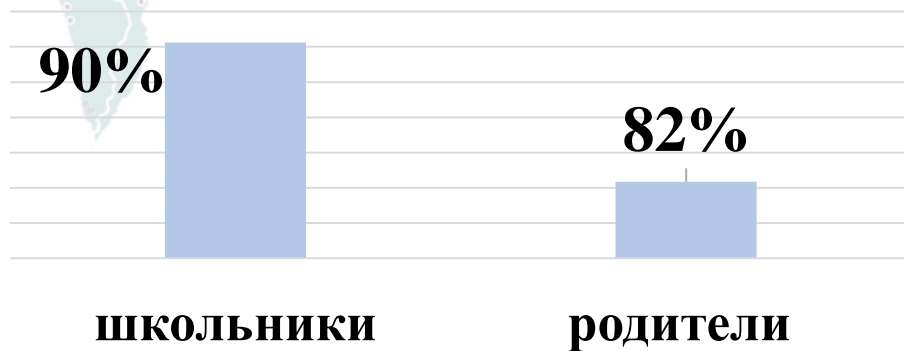
**Результаты моего обучения
учителя оценивают объективно
и справедливо**



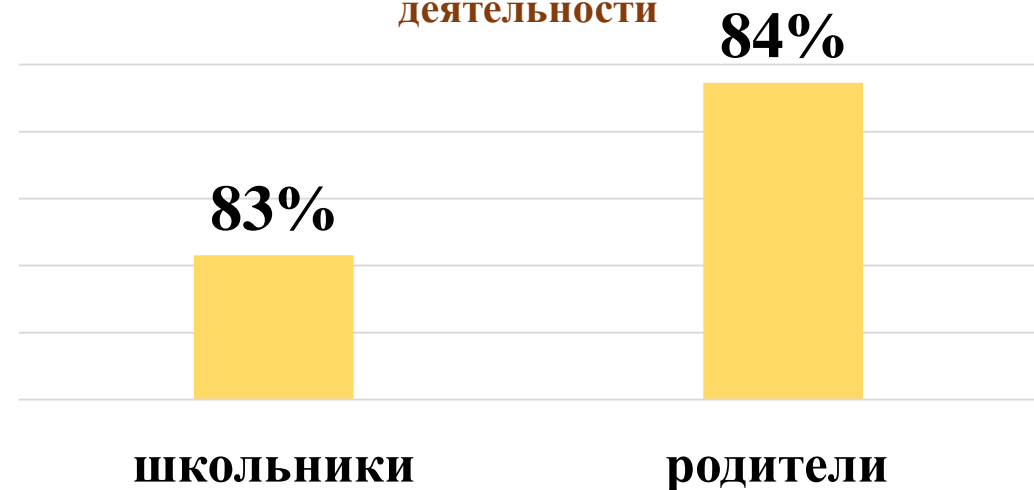
**В нашей школе ученикам
предоставлена
возможность выбора дополнительных
курсов (занятий), профиля обучения и
т.п.**



**У меня есть возможность
получить консультацию у
учителя после уроков**



**Школа предоставляет мне возможность
участвовать в проектах, конкурсах,
конференциях и научно-исследовательской
деятельности**





**Проведение
оценочных процедур и анализ
образовательных результатов обучающихся
школ-участников Проекта в 2020-2021
учебном году.**



СПАСИБО ЗА ВНИМАНИЕ

Иваненко Елена Михайловна,
КГАУ «Камчатский центр информатизации
и оценки качества образования»